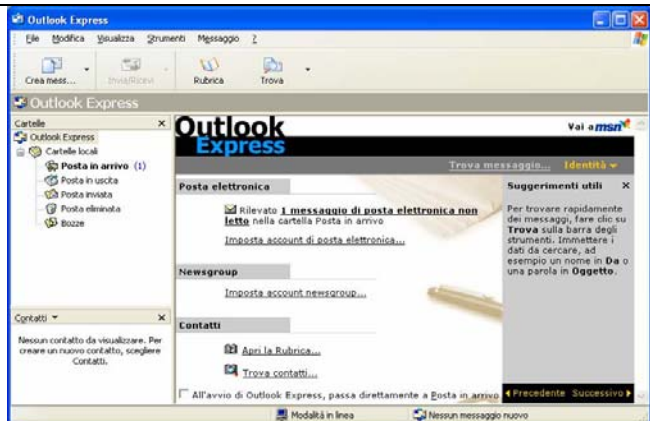
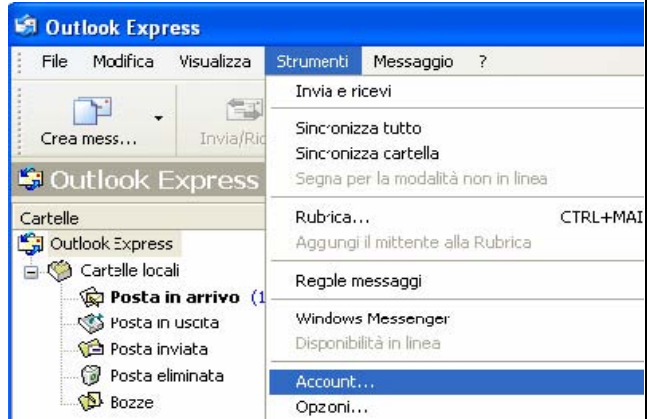


COME UTILIZZARE L'INDIRIZZO DI POSTA ELETTRONICA ASSEGNATO DALL'ORDINE DEGLI AVVOCATI CON OUTLOOK EXPRESS

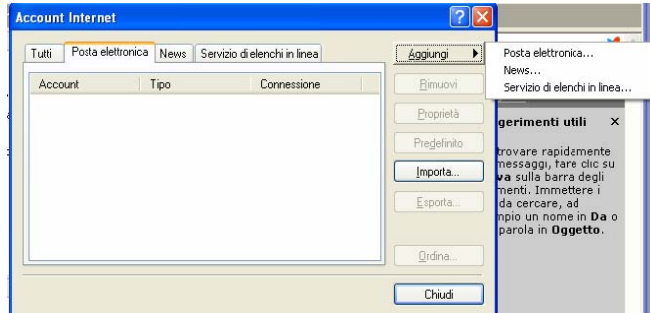
AVVIARE OUTLOOK EXPRESS



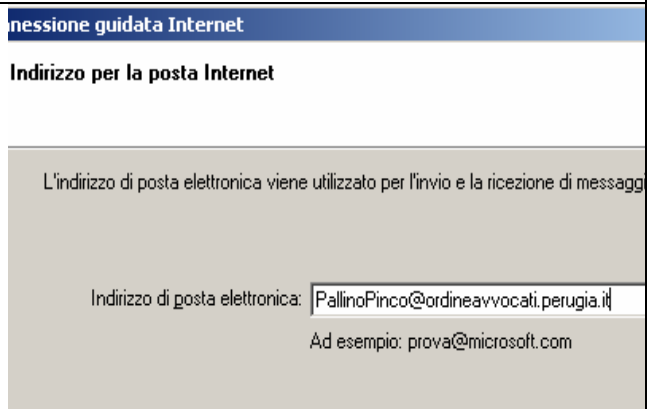
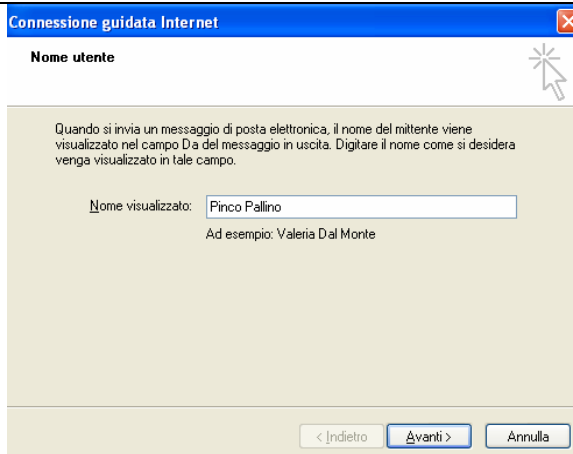
...STRUMENTI > ACCOUNT



FARE CLIC SU AGGIUNGI E QUINDI SU POSTA ELETTRONICA



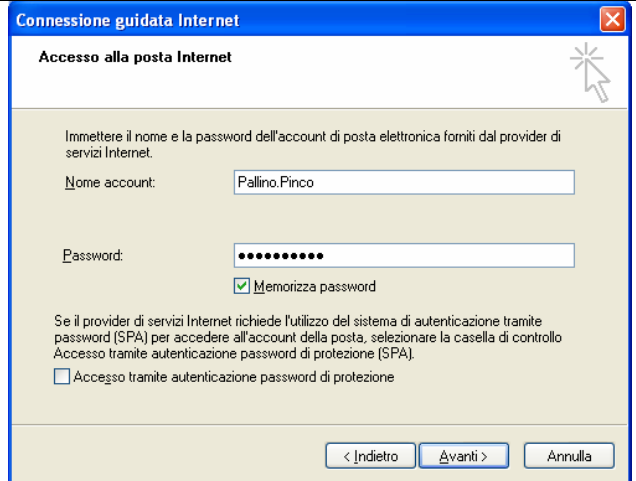
NELLA PAGINA NOME UTENTE DELLA CONNESSIONE GUIDATA, DIGITARE IL NOME CHE SI DESIDERA VENGA VISUALIZZATO AI DESTINATARI DEI MESSAGGI E QUINDI FARE CLIC SU AVANTI. SOLITAMENTE SI USA SCRIVERE NOME E COGNOME MA È POSSIBILE UTILIZZARE QUALSIASI NOME O ALIAS.



ALLA SCHERMATA SUCCESSIVA INSERITE I DATI RELATIVI AL POP E ALL'SMTP. MENTRE IL POP È OBBLIGATO (MAIL.ORDINEAVVOCATI.PERUGIA.IT), L'SMTP SARÀ QUELLO ASSEGNATO DAL FORNITORE DI CONNETTIVITÀ, QUINDI, AD ESEMPIO, CHI USA ALICE DOVRÀ SCRIVERE "OUT.ALICE.IT"



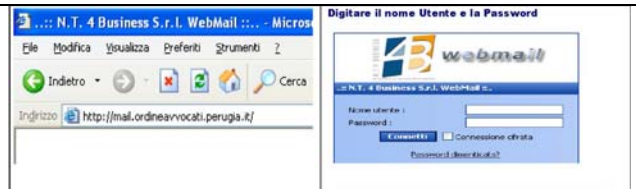
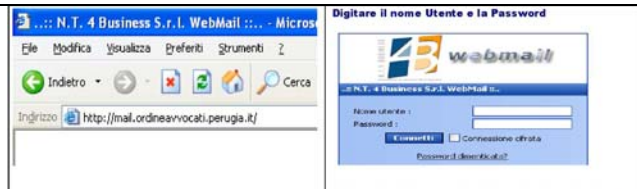
DOPO AVER CLICCATO SU AVANTI INSERIRE LA PASSWORD ASSEGNATA DALL'ORDINE CHE PER RAGIONI DI SEGRETEZZA NON VERRÀ VISUALIZZATA



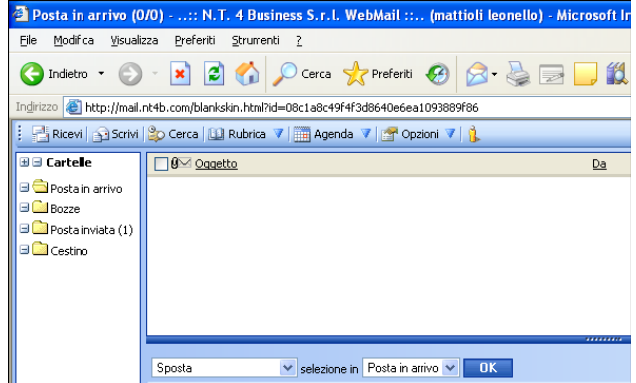
A QUESTO PUNTO SONO STATE INSERITE TUTTE LE INFORMAZIONI NECESSARIE PER POTER UTILIZZARE L'ACCOUNT, ALLA PROSSIMA FINESTRA SCEGLIERE FINE.

ACCESSO ALLA WEBMAIL, GESTIONE DEGLI INDIRIZZI E DEGLI IMPEGNI

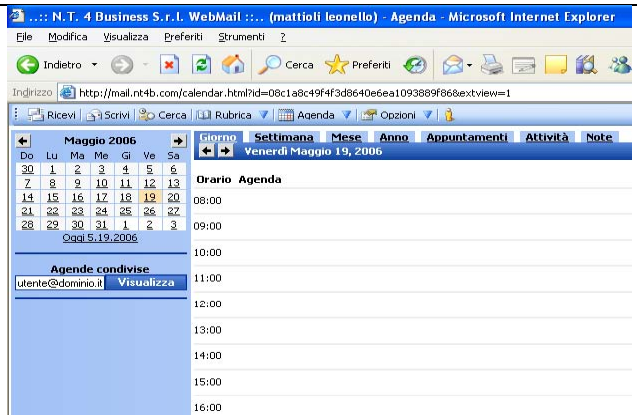
E' POSSIBILE USUFRUIRE DEL SERVIZIO DI POSTA ELETTRONICA SENZA ACCEDERE AL SITO DELL'ORDINE. DIGITARE NELLA BARRA DEGLI INDIRIZZI WEB: [HTTP://MAIL.ORDINEAVVOCATI.PERUGIA.IT](http://mail.ordineavvocati.perugia.it)



LA WEBMAIL MESSA A DISPOSIZIONE CONSENTE, ATTRAVERSO L'ACCESSO ALLE RELATIVE CARTELLE POSTE A SINISTRA DELLA FRECCIA NELL'IMMAGINE, DI GESTIRE I MESSAGGI DI POSTA ELETTRONICA RICEVUTI. E' POSSIBILE INVIARE POSTA DIRETTAMENTE DAL WEB E CONSERVARE COPIA DELLA POSTA INVIATA NELL'APPOSITA CARTELLA. NATURALMENTE POSSONO ESSERE CREATE UNA MOLTIPLICAZIONE DI CARTELLE: TANTE QUANTE SONO LE CATEGORIE DI UTENTI O LE TEMATICHE CLASSIFICATE



ALTRA UTILITÀ CONCESSA AGLI ISCRITTI ATTRAVERSO LA WEBMAIL È L'USO DI UNA AGENDA ONLINE. L'AGENDA CONSENTE DI GESTIRE GLI APPUNTAMENTI E DI VERIFICARE, ATTRAVERSO UNA VISTA GIORNALIERA, SETTIMANALE O MENSILE, TUTTI GLI IMPEGNI ASSUNTI.



E' POSSIBILE ANCHE CREARSI UNA RUBRICA ON-LINE. LA RUBRICA CONSENTE LA POSSIBILITÀ DI MEMORIZZARE L'INDIRIZZO DI POSTA ELETTRONICA ED EVENTUALMENTE ALTRI DATI DIRETTI ALL'INDIVIDUAZIONE DEL CONTATTO.

